

autovictor

 *Keep on moving to the future.*

SOLLEVATORI TELESCOPICI

MANITOU MT 1335 H75



Scheda tecnica :

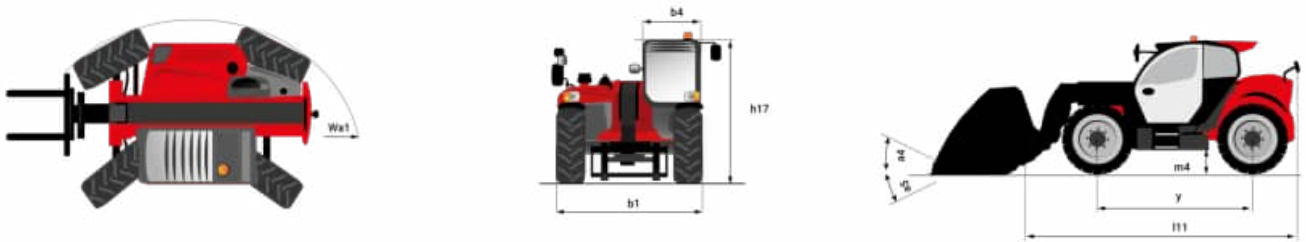
MT 1335 H 75D ST5



 **MANITOU**
HANDLING YOUR WORLD

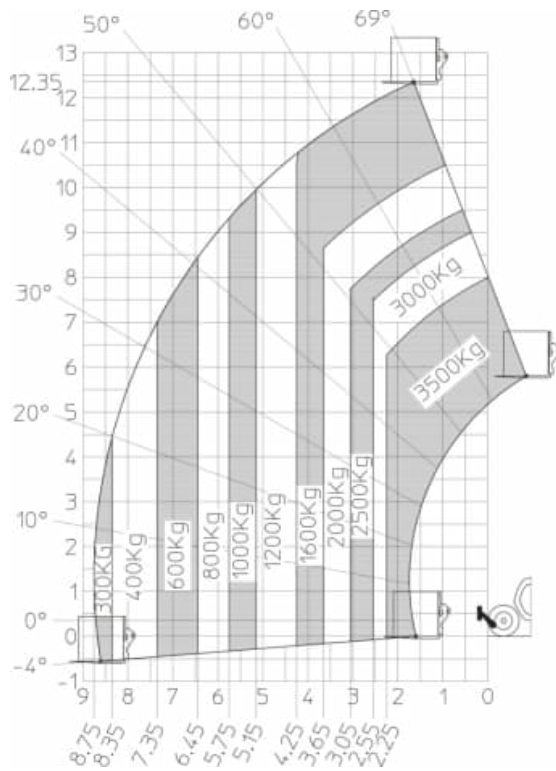
Capacità		Metrico
Portata massima		3500 kg
Altezza massima di sollevamento		12.60 m
Sbraccio massimo		8.65 m
Forza di strappo con benna		7400 daN
Peso e dimensioni		
Lunghezza al portaforche	l11	5.72 m
Lunghezza al piano forche	l2	5.72 m
Lunghezza (con forche)	l1	6.92 m
Larghezza	b1	2.28 m
Altezza	h17	2.48 m
Interasse	y	2.80 m
Altezza libera dal suolo	m4	425 mm
Larghezza cabina	b4	0.95 m
Angolo di inclinazione verso l'alto	a4	13 °
Angolo di inclinazione in avanti	a5	114 °
Raggio di sterzata esterna	Wa3	3.78 m
Raggio di sterzata (esterno ruote)	Wa1	3.78 m
Peso a vuoto (con forche)		9470 kg
Peso		9470 kg
Tipo di ruote		Gomme pneumatiche antitraccia
Modelli di pneumatici		Alliance 400/80 - 24 - 162A8
Lunghezza forche / Larghezza forche / Sezione forche	l / e / s	1200 mm x 100 mm / 50 mm
Performance		
Sollevamento		10.30 s
Abbassamento		9.60 s
Uscita sfilo		14.70 s
Rientro sfilo		9.90 s
Inclinazione verso l'alto		3.20 s
Inclinazione verso il basso		3.80 s
Motore		
Marca motore		Deutz
Norma motore		Stage V
Modello motore		TCD 2.9L
Numero di cilindri / Cilindrata		4 - 2924 cm ³
Potenza nominale motore (cv) - Potenza (kW)		75 cv / 55.40 kW
Coppia massima / Regime motore		375 Nm @ 1400 rpm
Forza di trazione		7130 daN
Circuito Elettrico		
12V Capacità batteria		110 Ah
Trasmissione		
Tipo di trasmissione		Idrostatico
Numero di marce (avanti / indietro)		2 / 2
Max. travel speed		24.90 km/h
Freno stazionamento		Freno di stazionamento automatico
Freno di servizio		Servofreno idraulico
Idraulico		
Tipo di pompa		Pistone assiale
Pressione idraulica		270 bar
Capacità del serbatoio		
Olio motore		8.50 l
Olio idraulico		153 l
Capacità del serbatoio del carburante		137 l
Rumore e vibrazione		
Rumorosità al posto di guida (LpA)		77 dB
Rumorosità nell'ambiente (Lwa)		104 dB
Vibrazione sul gruppo complesso mani/braccia		< 2.50 m/s ²
Varie		
Ruote direttrici (anteriori / posteriori)		2 / 2
Ruote motrici (anteriori / posteriori)		2 / 2
Sicurezza / Sicurezza omologazione cabina		Standard EN 15000 / Cabina ROPS - FOPS Livello 2
Comandi		JSM

MT 1335 H 75D ST5 - Disegno quotato

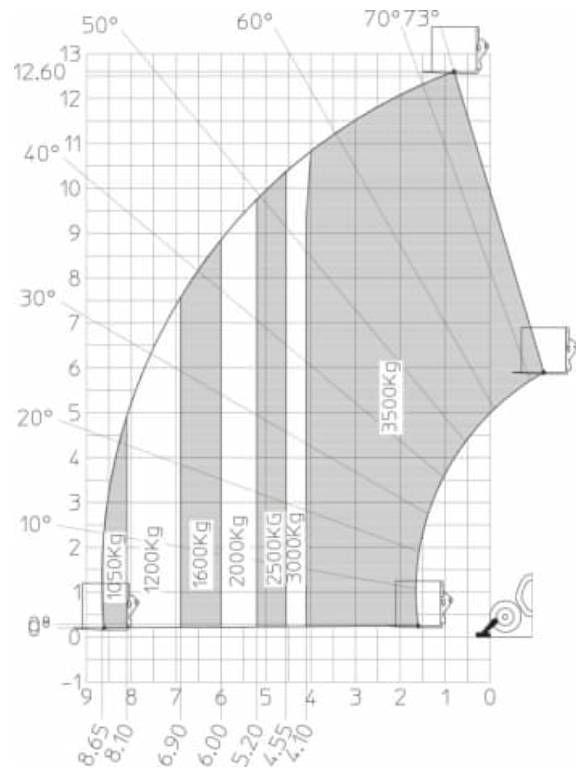


MT 1335 H 75D ST5 - Diagramma di carico

Machina su pneumatici con forche



Rotazione su stabilizzatori con forche



autovictor

 *Keep on moving to the future.*

MANITOU MT 1335 H75



AUTOVICTOR s.r.l.

Via Galvani 11/13

28060 San Pietro Mosezzo - Novara

Tel. +39 0321 35000

info@autovictor.it

www.autovictor.it